

Erschließung „Auf dem Wittenberg“:

Erschließung von 110 Grundstücken in der Gemeinde Seevetal

- 1.600 m RW-Kanalbau DN 300 - 600, Beton
zzgl. Anschlussleitungen und Übergabeschächte
- 7.000 m³ Regenrückhaltebecken
- 1.500 m SW-Kanalbau DN 200, Steinzeug
zzgl. Anschlussleitungen und Übergabeschächte
- Schmutzwasserpumpwerk mit Druckrohrleitung
- 15.000 m² Straßenbau (Fahrbahn, Gehweg, Nebenflächen)
- 25.000 m³ Lärmschutzwall
- Versorgungsleitungen (Koordination)

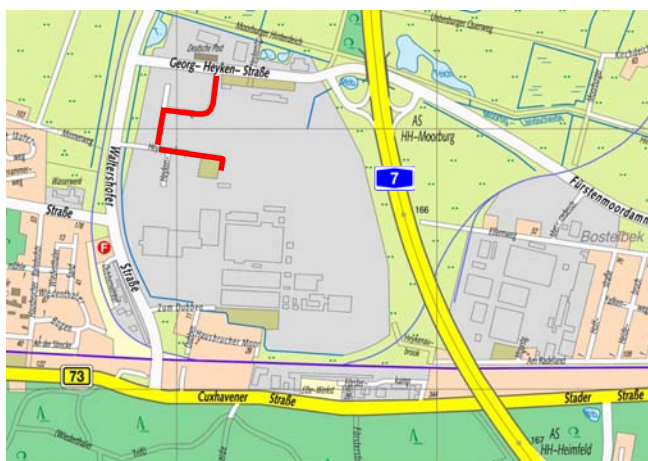
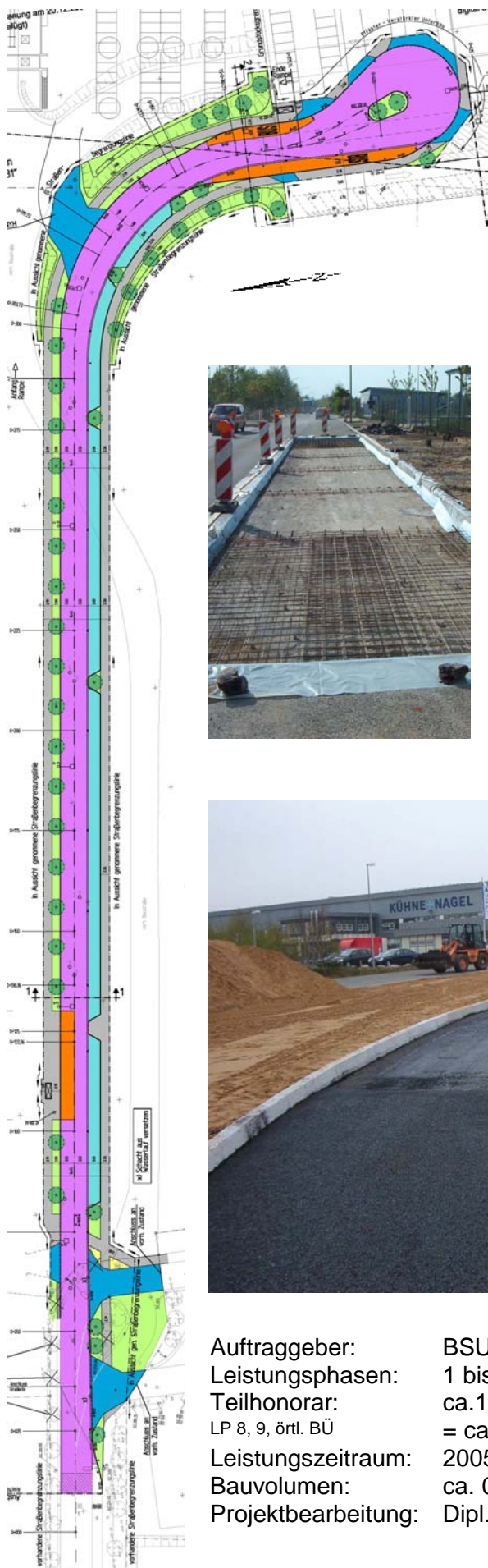


Auftraggeber:	IDB Grundstücksgesellschaft Kreis Harburg KG, Frau Wollenberg, Tel: 040 76691 632
Leistungsphasen:	1 bis 8 und örtliche Bauüberwachng
Gesamthonorar:	ca. XX.000 € brutto
Leistungszeitraum:	2006 - 2009
Bauvolumen:	2 Mio. € brutto
Projektbearbeitung:	Dipl.-Ing. N. Kondler, Dipl.-Ing. W. Ohlenroth

Erschließung Hausbruch:

Erschließung Heykenaukamp (1. Baumaßnahme) und Heykenauweg (2. Baumaßnahme)

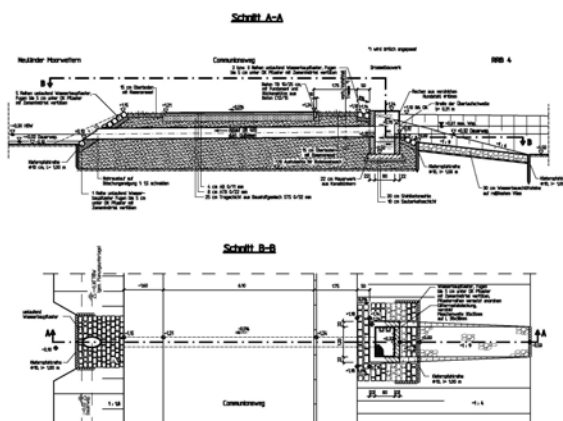
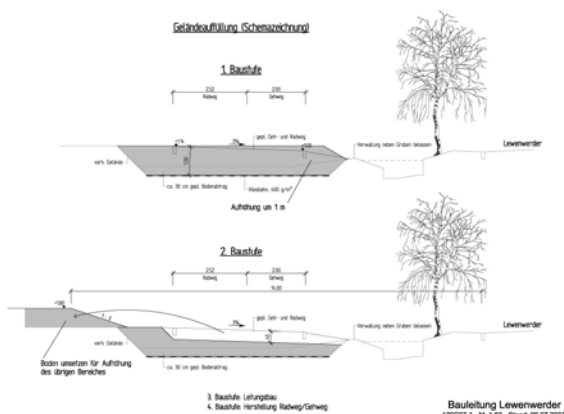
- Straßenbau / Fahrbahn / Gehwege / LKW-Parkstreifen / Nebenflächen
- RW-Trummenanschlüsseleitungen
- Versorgungsleitungen (Koordination)



Auftraggeber: BSU - B 332, Herr Heuer, Tel.: 7543029
Leistungsphasen: 1 bis 5, 8, 9 und örtliche Bauüberwachung
Teilhonorar: ca. 18.900 € + ca. 14.000 €
 LP 8, 9, örtl. BÜ = ca. 32.900 € brutto
Leistungszeitraum: 2005
Bauvolumen: ca. 0,40 Mio. € + ca. 0,17 Mio. € brutto
Projektbearbeitung: Dipl.-Ing. K. Elvers, Dipl.-Ing. W. Ohlenroth

Gewerbeerschließung Lewenwerder in Hamburg Neuland

- 1) Kombinierte Baumaßnahme mit Erdbau, Gewässerbau und Straßenbau. Ausführung unter Aufrechterhaltung der als Sackgasse ausgebildeten Zufahrt in ein Gewerbegebiet. Der Erdbau erfolgte teilweise unter Wasser. Für den ausgebauten Boden war aufgrund der Schadstoffbelastung ein Entsorgungsmanagement erforderlich.
 - 15.000 m³ Boden ausbauen und entsorgen
 - 10.000 m³ Boden liefern und einbauen
 - Rückhaltebecken und Gräben herstellen
 - Rohrleitungen und Entwässerungsbauwerke mit Anschluss an die Vorflut
 - Koordination zur Umlegung und Neuverlegung umfangreicher Versorgungsleitungen
 - Trockenhaltung der Baustelle
 - 2.500 m² Fahrbahnneubau bzw. Grundinstandsetzung in kleinteiliger Bauweise
 - Provisorien zur Aufrechterhaltung des Verkehrs
 - 2.000 m² Pflaster in Nebenflächen herstellen
 - Intensive Betreuung der Anlieger



Unsere Leistung: Leistungsphasen 1 bis 9 (HOAI, Teil VII), örtl. Bauüberwachung.

- 2) Leistungszeitraum: 2007 / 2008
- 3) Honorar: ca. 72.000 € brutto
Bauvolumen: ca. 1,2 Mio € brutto
- 4) Projektleitung: Dipl.-Ing. K.-M. Sowitzki
Projektbearbeitung: Dipl.-Ing. K.-M. Sowitzki
- 5) Auftraggeber: Freie und Hansestadt Hamburg, Landesbetrieb Straßen, Brücken und Gewässer, Herr Heuer, Tel.: 040 754 30 29